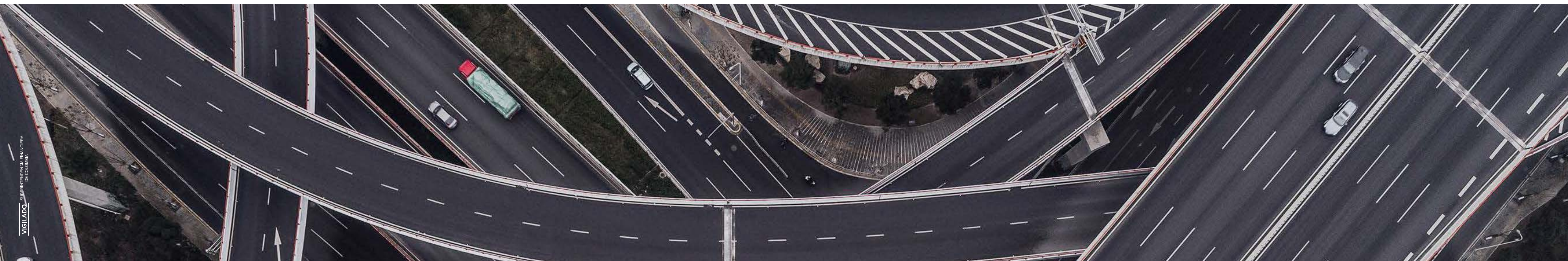


Dispositivo de Rastreo Liberty 100% gratuito

¿Qué es?

Es un dispositivo de **rastreo gratuito** con tecnología avanzada que nos permite seguir y localizar un vehículo hurtado. **Es pequeño y 100% autónomo**, es decir que **no necesita ningún tipo de cableado ni afecta el sistema eléctrico del vehículo**. Se instala en modalidad de préstamo durante la vigencia de la póliza del vehículo.

Existe una capacidad específica de agendamientos y por eso es importante **reservar con anticipación**, ya que la fecha está sujeta a disponibilidad.



¿Qué beneficios tiene?

■ Su instalación es **100% gratis y confidencial**.

■ Puede ser **instalado por nuestro proveedor** en varios puntos del territorio colombiano.

■ **Se puede instalar a domicilio**, con un costo adicional.

■ **Se instala en 3 horas** o menos.

■ **No se puede bloquear** ni desactivar.

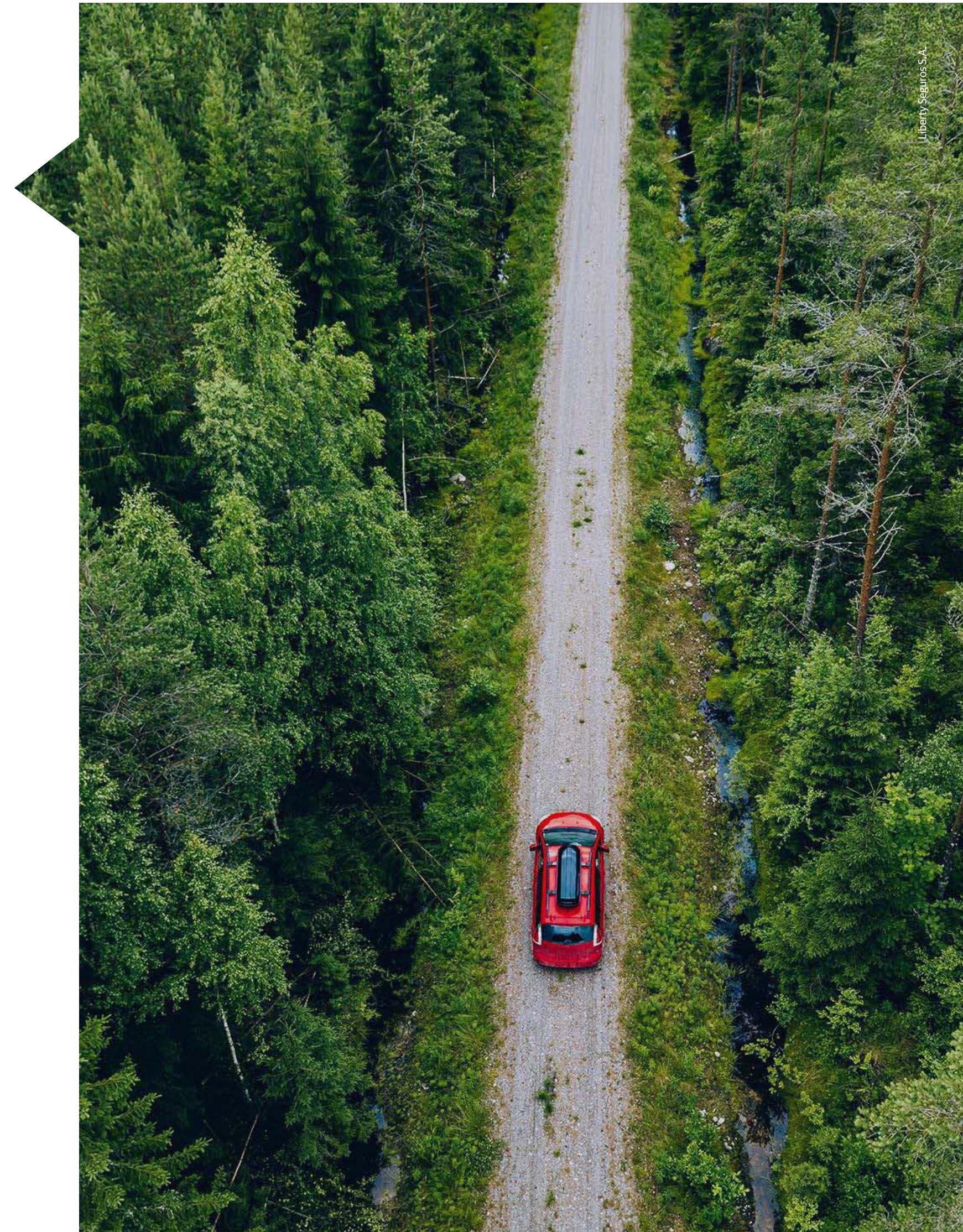
■ **Localiza** incluso en **sótanos**.

■ Su servicio de **rastreo está habilitado las 24 horas** del día.

■ **Sus operativos de recuperación** se realizan por tierra y por aire.

■ Cuenta con **fuerza de reacción permanente**.

■ Su efectividad de recuperación **para el 2021 fue del 92%**



Política de uso

Este beneficio aplica a nivel nacional para los siguientes vehículos livianos.

Barranquilla	
Marca	Modelo
CHEVROLET BEAT	≥ 2019
CHEVROLET CRUZE	≥ 2019
CHEVROLET SPARK	≥ 2020
CHEVROLET TRACKER	≥ 2015
FORD ECOSPORT	≥ 2021
FORD ESCAPE	≥ 2014
FORD EXPLORER	≥ 2016
FORD FIESTA	≥ 2016
FORD RANGER	≥ 2014
FOTON TUNLAND	≥ 2017
KIA PICANTO	≥ 2022
KIA SPORTAGE	≥ 2016
MAZDA 3	≥ 2019
MAZDA CX3	≥ 2020
NISSAN NP 300 FRONTIER	≥ 2012
NISSAN QASHQAI	≥ 2021
SUZUKI VITARA	≥ 2016
TOYOTA FORTUNER	≥ 2013
TOYOTA HILUX	≥ 2012
TOYOTA LAND CRUISER	≥ 2013
TOYOTA PRADO	≥ 2018
FORD EDGE	≥ 2016

Estas políticas pueden ser actualizadas por parte de la compañía en cualquier momento y siempre rigen las que están vigentes en el manual de políticas.

Bogotá

Marca	Modelo
AUDI Q5	≥ 2018
CHEVROLET DMAX	≥ 2019
CHEVROLET SPARK	≥ 2020
FORD EDGE	≥ 2016
FORD F150	≥ 2017
FORD RANGER	≥ 2013
FOTON TUNLAND	≥ 2017
HYUNDAI i10	≥ 2015
HYUNDAI SANTA FE	≥ 2015
KIA CARENS	≥ 2015
KIA RIO	≥ 2019
KIA SPORTAGE	≥ 2012
MAZDA BT50 PICKUP	≥ 2011

Marca	Modelo
MAZDA CX5	≥ 2020
MERCEDES BENZ E 200	≥ 2017
MERCEDES BENZ E 250	≥ 2015
MERCEDES BENZ GLA 200	≥ 2022
MINI COOPER	≥ 2021
MITSUBISHI L200	≥ 2017
MITSUBISHI MONTERO	≥ 2014
SSANGYONG KORANDO	≥ 2015
TOYOTA HILUX	≥ 2021
TOYOTA LAND CRUISER	≥ 2021
TOYOTA PRADO	≥ 2005
VOLKSWAGEN AMAROK	≥ 2013
VOLVO XC60	≥ 2004

Cali

Marca	Modelo
BMW X5	≥ 2012
CHEVROLET DMAX	≥ 2016
CHEVROLET SAIL	≥ 2018
CHEVROLET TRAILBLAZER	≥ 2017
FORD EXPLORER	≥ 2020
FORD RANGER	≥ 2020
KIA CARENS	≥ 2017
KIA PICANTO	≥ 2021
KIA RIO	≥ 2019
KIA SORENTO TRUST	≥ 2019
KIA SPORTAGE	≥ 2011
LAND ROVER RANGE EVOQUE	≥ 2017
MAZDA 2	≥ 2016
MAZDA 3	≥ 2012

Marca	Modelo
MAZDA BT50	≥ 2018
MAZDA CX3	≥ 2019
MAZDA CX5	≥ 2015
MAZDA CX9	≥ 2018
MERCEDES BENZ GLA 200	≥ 2016
NISSAN NAVARA	≥ 2014
NISSAN QASHQAI	≥ 2017
NISSAN X TRAIL	≥ 2017
RENAULT DUSTER	≥ 2019
RENAULT LOGAN	≥ 2020
TOYOTA FORTUNER	≥ 2017
TOYOTA HILUX	≥ 2008
TOYOTA PRADO	≥ 2013
VOLVO XC90	≥ 2019

Medellín

Marca	Modelo
BMW 320i	≥ 2010
BMW X3	≥ 2010
CHEVROLET LUV	≥ 2008
CHEVROLET TRACKER	≥ 2020
KIA PICANTO	≥ 2015
KIA SPORTAGE	≥ 2009
MAZDA BT50	≥ 2012
NISSAN SENTRA	≥ 2012
RENAULT ALASKAN	≥ 2017
RENAULT KOLEOS	≥ 2017
TOYOTA HILUX P	≥ 2018
TOYOTA PRADO	≥ 2011
TOYOTA RAV4	≥ 2008

NOTA 1: Para livianos, la instalación del dispositivo Cazador es obligatoria para los vehículos definidos en este documento.



Tiempos de instalación

Tu cliente cuenta con **15 días** para instalar el dispositivo después de emitir su póliza y debe tener **disponibilidad de 2 a 3 horas** para su instalación.

Instalación

El cliente debe comunicarse **vía telefónica** y **agendar** directamente su instalación, indicándole al proveedor que cuenta con el **beneficio de Liberty Seguros**, con su **número de póliza y placa** para que la compañía le indique a dónde dirigirse.

Centros de instalación

Detektor cuenta con sitios especializados para la prestación de servicios (**instalación, revisión y desmonte**) del dispositivo. Tus clientes pueden consultar los puntos de instalación y ciudades con servicios programados en www.detektor.com.co/puntos-de-servicio

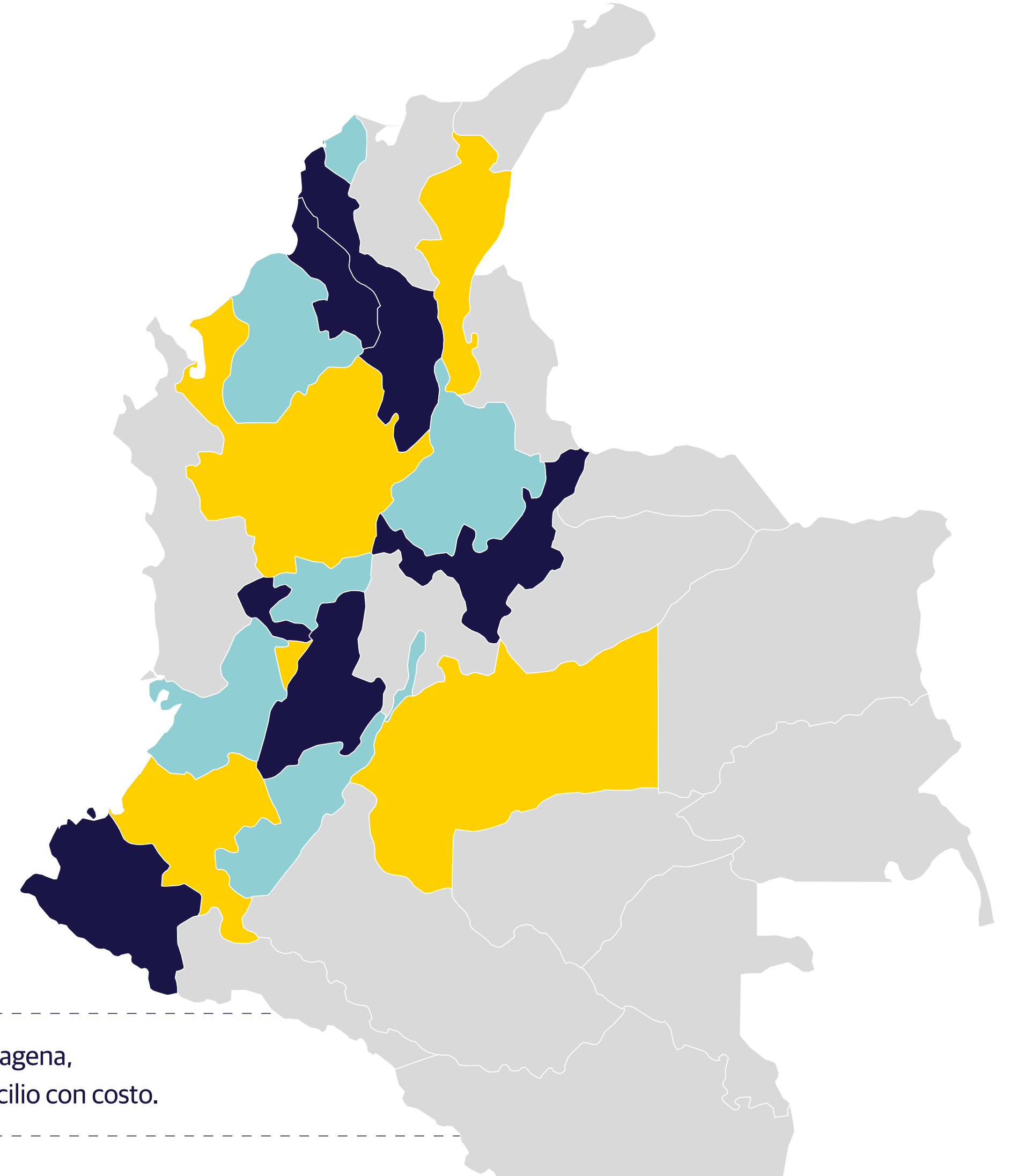
Servicio a domicilio

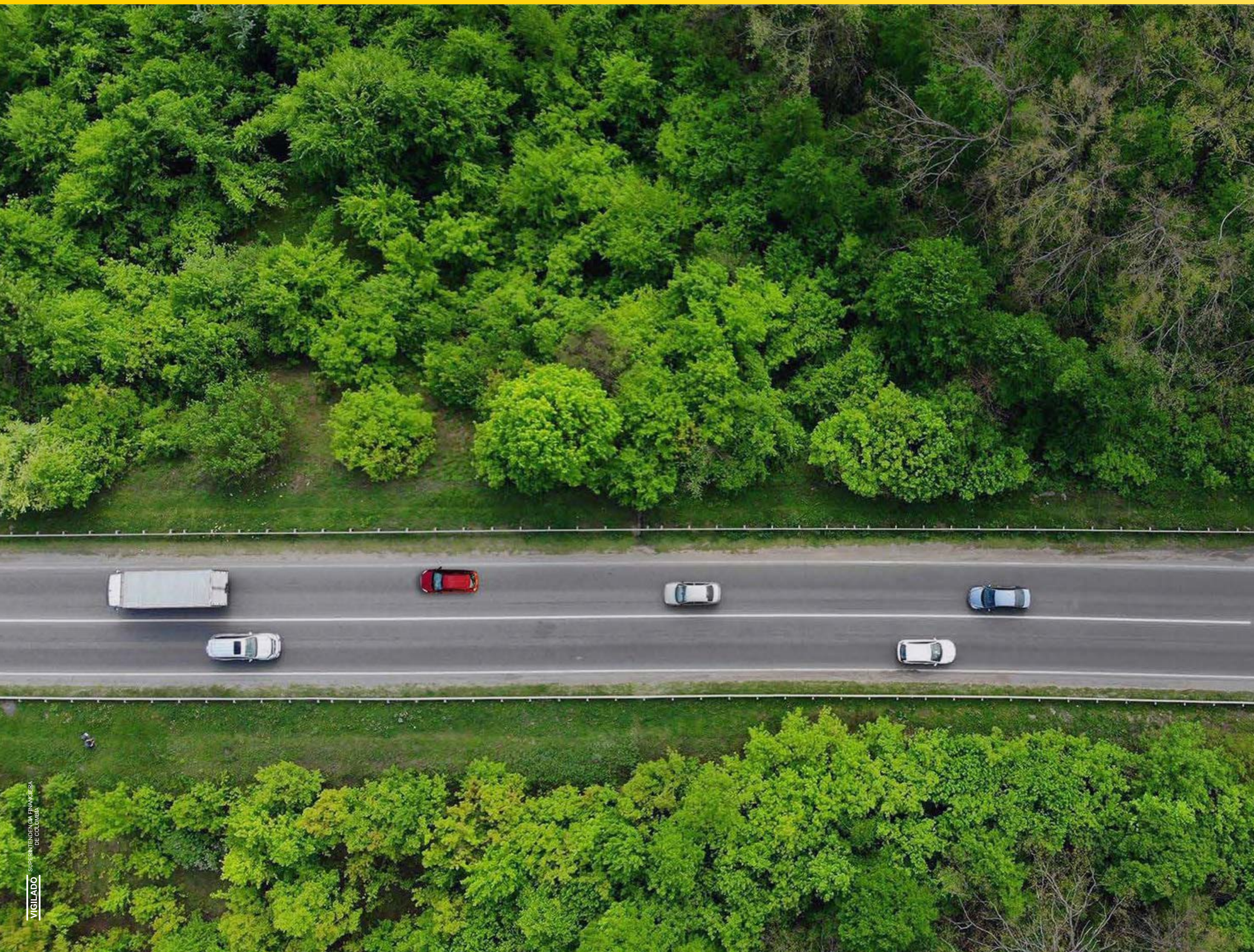
En ciudades con punto de servicio, no se autorizan domicilios, sin embargo, en casos excepcionales está sujeto a validación del lugar (no cámaras, lugar privado, no transitado) y cobro mínimo por desplazamiento, asumido por el asegurado.

En ciudades con servicio programado ningún domicilio tiene costo siempre que sea en perímetro urbano y sujeto a validación del lugar.

Los servicios en zona rural generan costo por desplazamiento desde el primer kilómetro.

Puntos de instalación: Bogotá, Cali, Medellín, Barranquilla, Bucaramanga y Duitama. **Servicios programados:** En Armenia, Cartagena, Ibagué, Montería, Pasto, Santa Marta, Yopal, Neiva, Cúcuta, Villavicencio y Pereira. **Otras ciudades o municipios** se realiza domicilio con costo.





Para tener en cuenta

El servicio de instalación se prestará **solo con cita previa.**

La instalación toma de **2 a 3 horas.**

El servicio no tiene costo, siempre que sea realizado en nuestros puntos de servicio autorizados.

Para activar el servicio en caso de hurto debe informarse durante las **primeras 8 horas** de ocurrido el siniestro.

Mantenimiento: Cada 12 meses llevar el vehículo a revisión obligatoria y cambio de batería del dispositivo, con el fin de garantizar su correcto funcionamiento.

Documentación

Para implementar beneficio el cliente debe enviar la siguiente documentación por correo electrónico o mediante una foto legible por WhatsApp:

Fotocopia de la cédula para personas naturales. ■

Cámara de Comercio con vigencia no mayor a 3 meses, RUT y fotocopia de la cédula del representante legal para persona jurídica. ■

Fotocopia de la póliza vigente. ■

Fotocopia de la **tarjeta de propiedad del vehículo.** ■

En caso de no acudir el asegurado, debe presentar una carta de autorización para la firma de los **documentos requeridos.** ■

La documentación debe ser enviada a:
aseguradoras.detektor@detektor.com.co
Línea WhatsApp: 321 436 2081

Procedimiento de aviso de hurto

- 1** **Aviso:** El usuario **reporta inmediatamente** a través del centro de atención telefónica o por correo electrónico y **se activa el dispositivo instalado para emitir una señal silenciosa.**
- 2** **Rastreo:** El equipo de reacción comienza el rastreo y **localización a través de nuestra red privada** de transmisión y detección.
- 3** **Localización:** Una vez que el vehículo es ubicado electrónicamente, **avisamos a las autoridades** para que procedan a **recuperarlo y entregarlo a su propietario.**





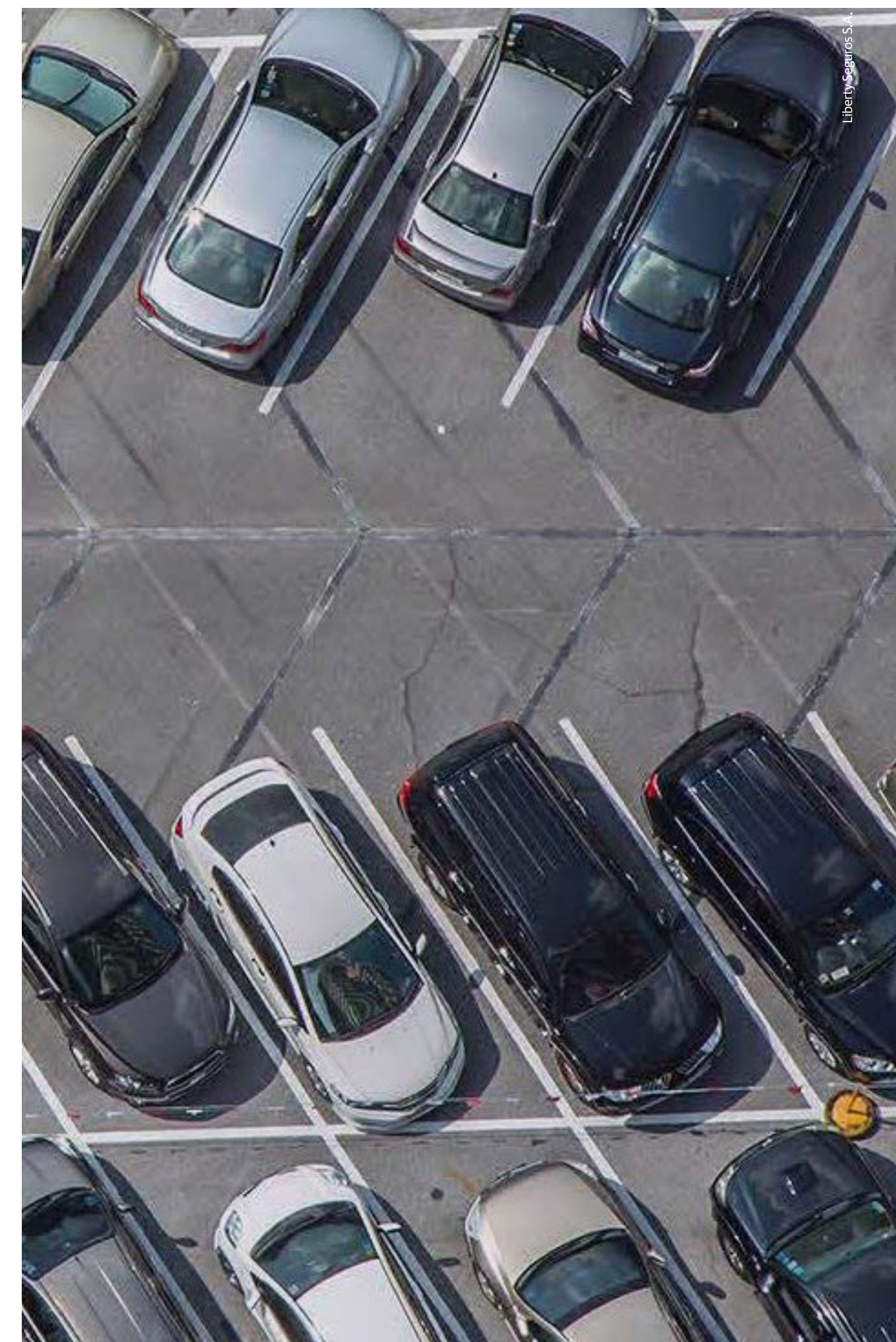
Contacto

Agendamiento

- Línea WhatsApp: 3214362081
 - Línea directa en Bogotá: 601 766 6566
 - Línea nacional gratuita: 018000919567 Opción 1
 - PBX en Bogotá: 601 208 8900 ext.830
- Horario de atención: Lunes - viernes 8:00 a. m. - 6:00 p. m. /
Sábado 8:00 a. m. - 11:00 a. m.

En caso de hurto

- Línea celular: 311 522 1111
- Línea nacional gratuita: 018000935225 Opción 1
- PBX en Bogotá: 601 208 8900 Opción 1
- Horario de atención: 24x7



Opiniones de clientes que ya instalaron su dispositivo

★★★★★

Excelente servicio prestado por el asesor y técnico.

¿Te resultó útil esta opinión? Sí No

★★★★★

Excelente atención.

¿Te resultó útil esta opinión? Sí No

★★★★★

Atención amable, rápida e información clara.

¿Te resultó útil esta opinión? Sí No

★★★★★

Tuve una atención excelente, recibí el vehículo más rápido de lo que esperaba.

¿Te resultó útil esta opinión? Sí No

★★★★★

Eficiente y oportuno.

¿Te resultó útil esta opinión? Sí No

El dispositivo de rastreo Liberty **no es homologable con otros dispositivos** que los vehículos tengan instalados **con fines de monitoreo.**



Para cualquier inquietud puedes comunicarte con **tu Gestor Comercial.**

